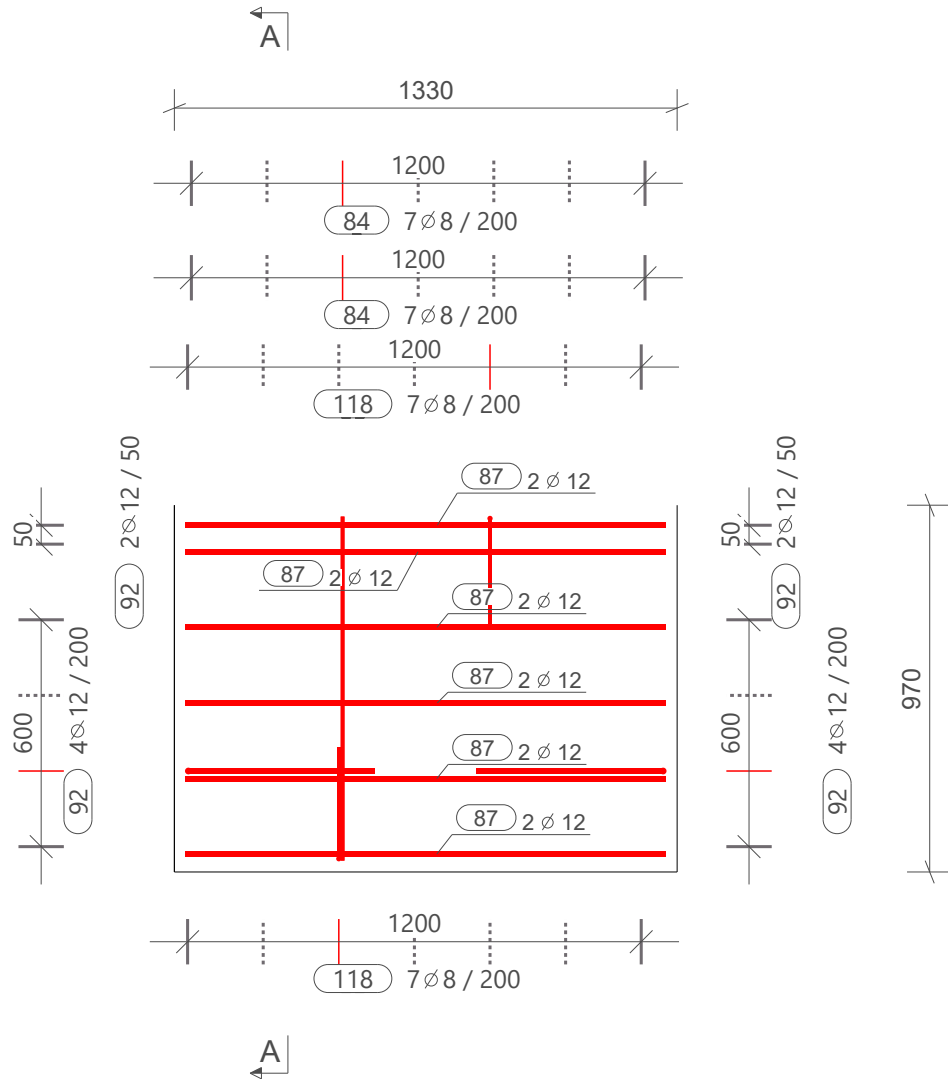
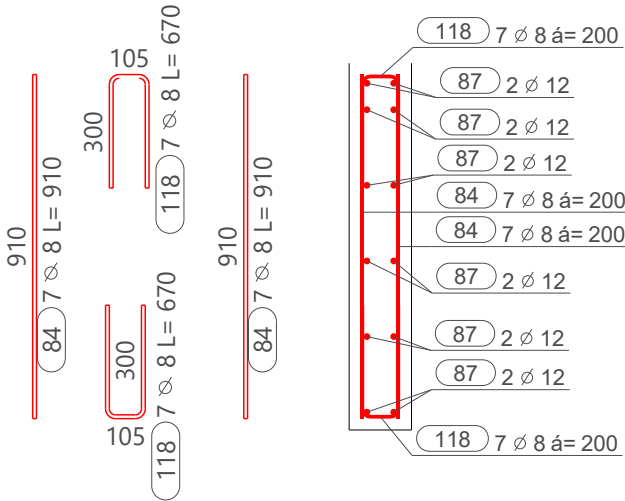


Výkres výstuže základového trámu T18  
1:20

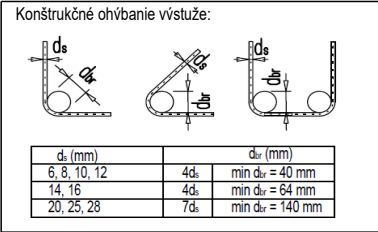


A - A , 1:20



POZNÁMKY

- POLOHA VÝSTUŽE V REZE JE KÓTOVANÁ NA OS PRÚTOV
- VÝŤAH PRÚTOV JE KÓTOVANÝ NA VONKAJŠÍ POVRCH
- CELKOVÁ DĹŽKA PRÚTA JE STRIŽNÁ DĹŽKA
- TABUĽKA VÝSUŽE VYKAZUJE VÝSTUŽ LEN PRE JEDEN DIELEC
- VÝSTUŽ V MIESTE OTVOROV PRISPÔSOBIŤ DEBNENIU
- PRED REALIZÁCIOU VŠETKÝCH NOSNÝCH KONŠTRUKCIÍ JE POTREBNÉ SPRACOVAŤ DODÁVATEĽSKÚ DOKUMENTÁCIU



DÍLEC: T18			Betónárska výstuž:	
w*h'l: 165 * 970 * 1330			B 500B	
Počet: 1	Objem (m3): 0.21	Hmotnosť výstuže (kg): 33	Stupeň vystuženia (kg/m3):	
Material: C35/45	Hmotnosť (t): 0.51	Požiarna odolnosť:	156.12	

Trieda betónu:	STN EN 1992-1-1-C35/45 - XC4, XF1, XA2 - Cl - 0,4 - Dmax 16-S3
Krytie výstuže:	30mm
Trieda bet. výstuže:	B 500B

VÝŠKOVÝ SYSTÉM: Bpv; JEDNOTKY KÓT: mm; KÓTOVANÉ V ZÁKLADNÝCH ROZMEROCH

03				
02				
01				
Zmena: Issue:	Dátum: Date:	Opis zmeny: Description:	Vypracoval: Designer:	Kontroloval: Checked:



Podpis/Signature

Sada číslo/  
Set number

TABUĽKA VÝSTUŽE - DĹŽKA NA OS PRÚTOV

TABUĽKA VÝSTUŽE S TVAROM OHYBU NA VONKAJŠÍ POVRCH

Č. POL.	D (mm)	POČET	TRIEDA	L= (mm)	Kg/ks	HMOTNOSŤ	TVARY VÝSTUŽE
84	8	14	B500B	910	0.36	5.03	910
87	12	12	B500B	1270	1.13	13.54	1270
92	12	12	B500B	1040	0.92	11.09	500
118	8	14	B500B	670	0.27	3.71	300
CELKOVÁ HMOTNOSŤ VÝSTUŽE (kg):						33.36	

Č. POL.	ø (mm)	DĹŽKA 1ks (mm)	POČET (ks)	CELKOVÁ DĹŽKA (m)											
				ø6	ø8	ø10	ø12	ø14	ø16	ø18	ø 20	ø 22	ø 25	ø 28	ø 32
84	8	910	14		12.74										
87	12	1270	12				15.24								
92	12	1040	12				12.48								
118	8	670	14		9.38										
CELKOVÁ DĹŽKA (m)					22.12		27.72								
HMOTNOSŤ 1bm (kg/m)				0.220	0.395	0.617	0.888	1.208	1.578	1.998	2.466	2.984	3.853	4.834	6.313
CELK. HMOTNOSŤ x (kg)					8.74		24.62								
CELKOVÁ HMOTNOSŤ (kg)				33.23											

Objednávateľ / Order:	Zhotoviteľ / Contractor:	BODaK	
Ing. arch. Ivor Mečiar, ArtD.	BODaK, s.r.o	Časť / Part:	
Zodpovedný projektant / Responsible Designer:	Projekt / Project:	STATIKA	
Ing. Peter Staš	Dolné Trhovište Chovná hala pre kury s voľným výbehom	Stupeň / Phase:	
Kontroloval / Checked	Miesto / Location:	DSP-RP	
Ing. Marián Tomašák	Dolné Trhovište 224, 920 61 Dolné Trhovište, Slovakia	Číslo zákazky / Contract No:	
Vypracoval / Designer:	Investor / Client:	22_16	
Rebeka Káziková	FOOD FARM s.r.o., Piešťanská 3, 917 03 Trnava	Číslo výkresu / Drawing No:	
Mierka/Scale:	Formát / Format:	Dátum / Date:	Rev:
1:20	630x297	23.03.2023	00
Výkres výstuže základového trámu T18		46	